

ELEPHANT

Узкорамочная система алюминиевых профилей для шкафов-купе

# ИНСТРУКЦИЯ по сборке и установке

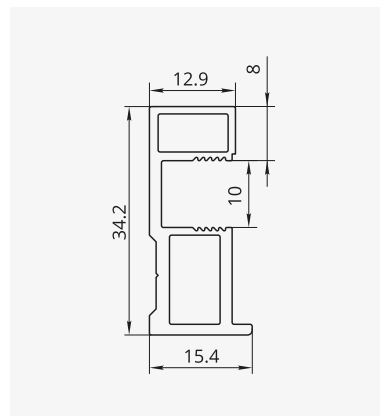


# ELEPHANT

## Вертикальный профиль CAT

асимметричный

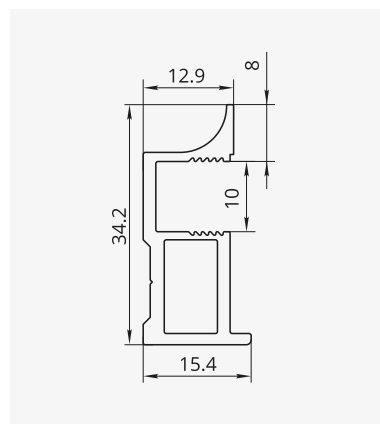
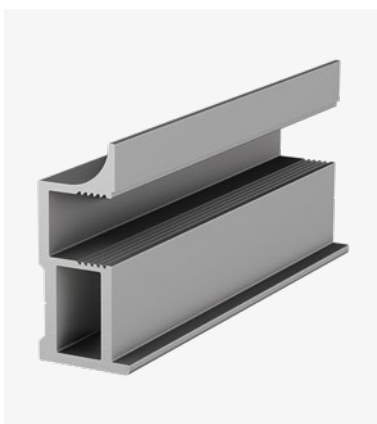
длина профиля – 5.4 м  
толщина стенок – от 1.3 мм до 2 мм  
ширина видимой части – 13 мм



## Вертикальный профиль FOX

асимметричный

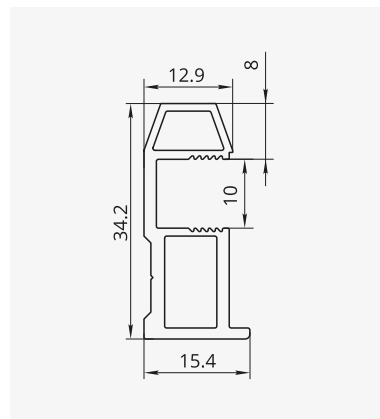
длина профиля – 5.4 м  
толщина стенок – от 1.3 мм до 2 мм  
ширина видимой части – 13 мм



## Вертикальный профиль FISH

асимметричный

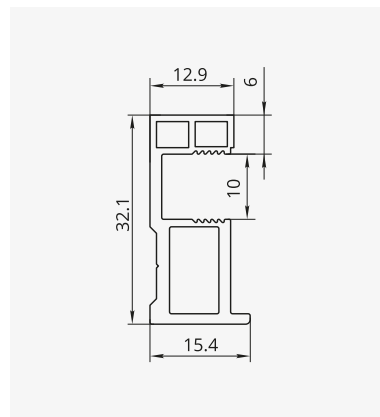
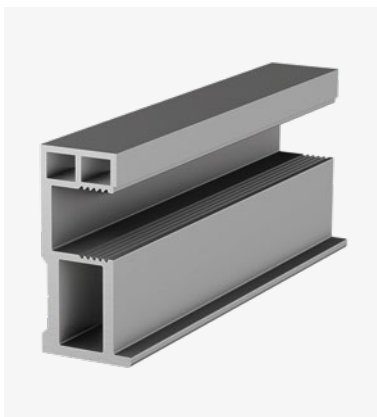
длина профиля – 5.4 м  
толщина стенок – от 1.3 мм до 2 мм  
ширина видимой части – 13 мм



## Вертикальный профиль FROG

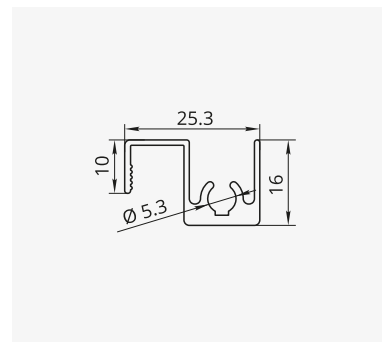
асимметричный

длина профиля – 5.4 м  
толщина стенок – от 1.3 мм до 2 мм  
ширина видимой части – 13 мм



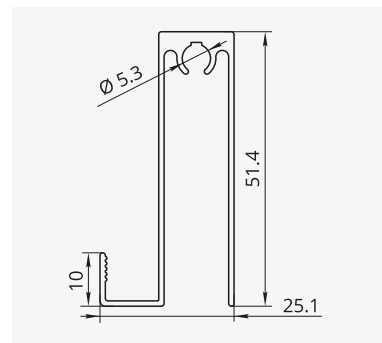
### Верхний горизонтальный профиль Elephant

длина профиля – 5.9 м



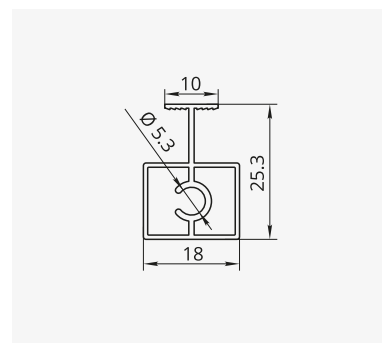
### Нижний горизонтальный профиль Elephant

длина профиля – 5.9 м



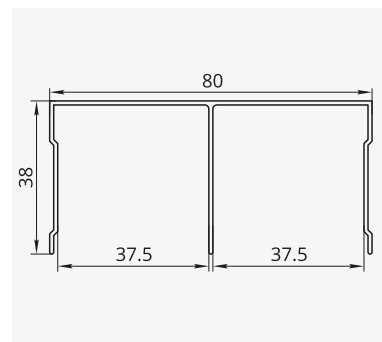
### Двусторонний профиль со стяжкой Elephant

длина профиля – 5.9 м



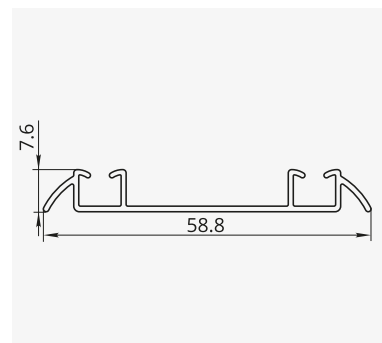
### Верхняя направляющая Premial

длина профиля – 5.9 м



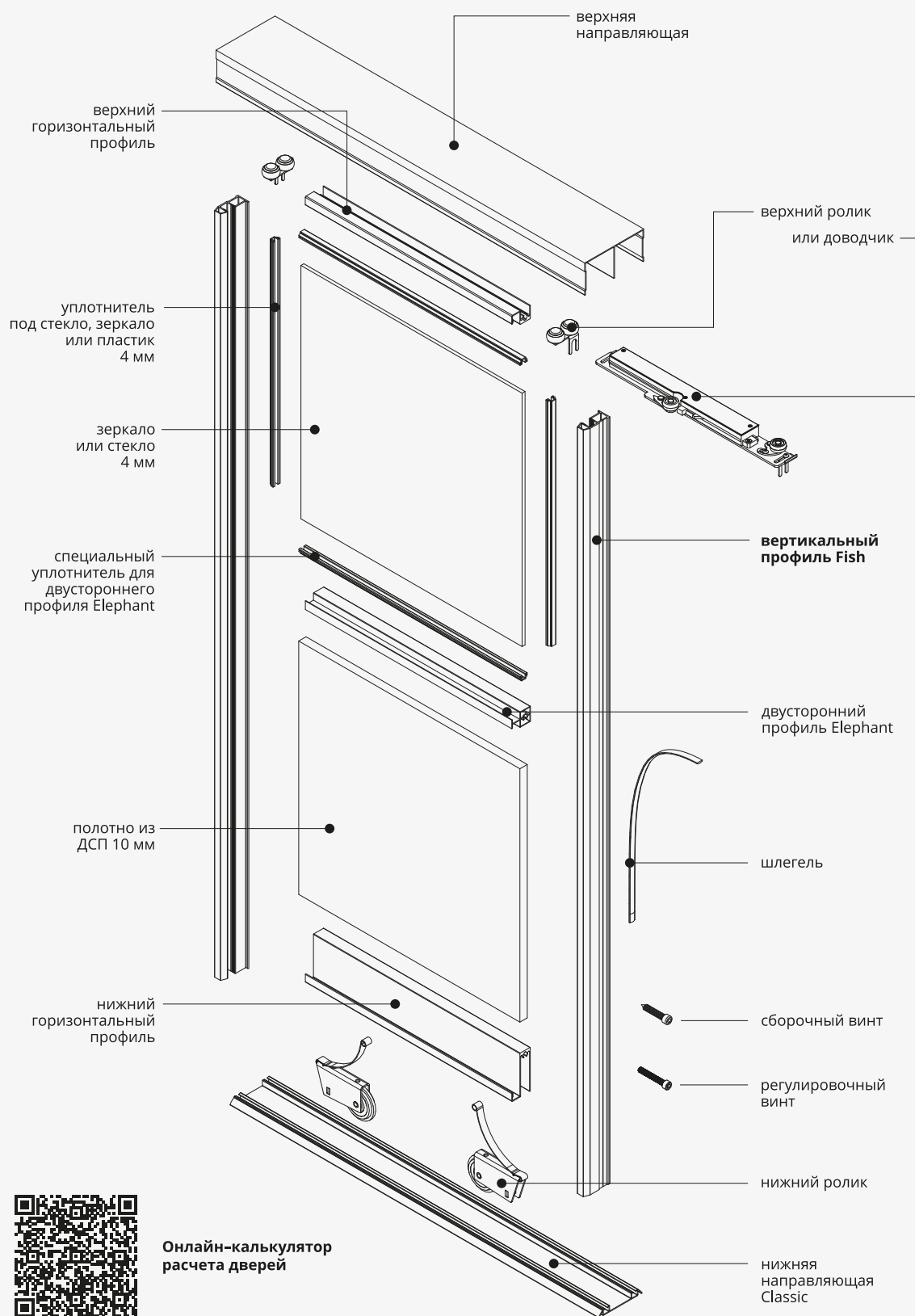
### Нижняя направляющая Classic

длина профиля – 5.9 м

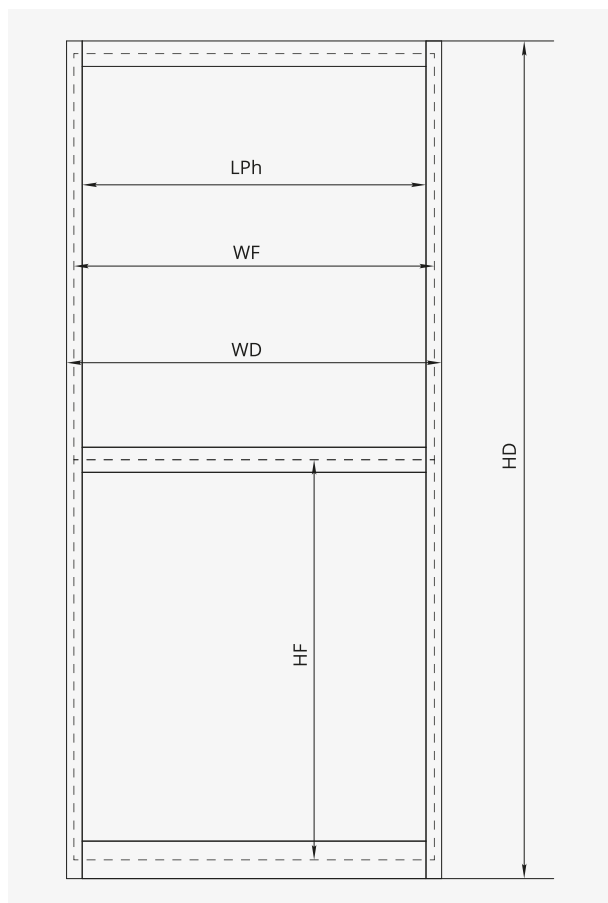


# ELEPHANT

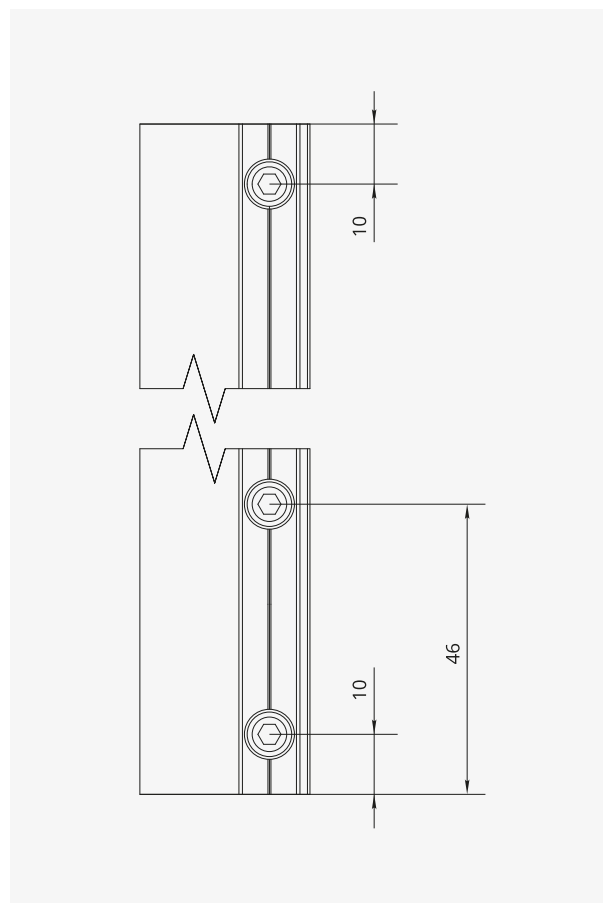
## Схема сборки двери



## Размеры двери



## Присадка отверстий в вертикальном профиле



## Технические характеристики дверей-купе

Максимальная ширина двери – 1200 мм  
Максимальная высота двери – 2700 мм

Максимальный вес одной двери – 75 кг  
Максимальная толщина наполнения – 10 мм

## Формулы расчета дверей и наполнения для профилей Elephant

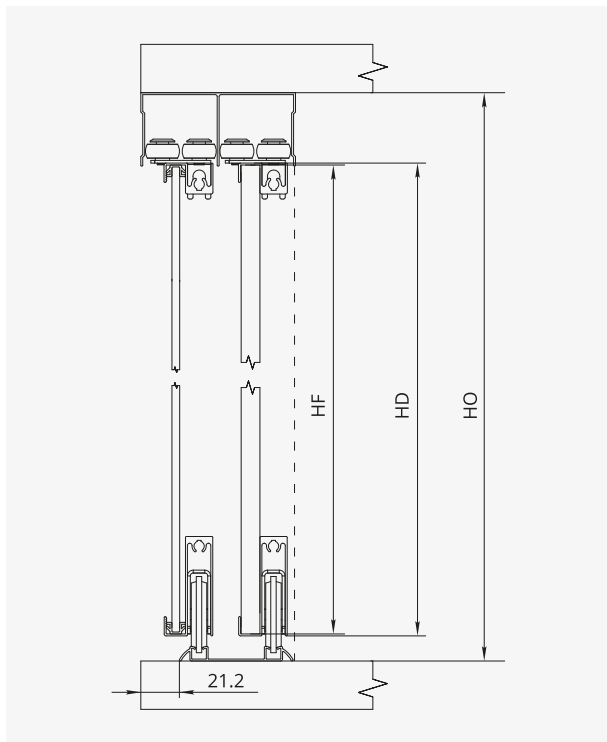
Fish Cat Fox Frog	HD = HO – 40 мм	LPh = WD – 25 мм	HF (лдсп) = HD – 3 мм
			WF (лдсп) = WD – 3 мм
	$WD = \frac{WO + 13 \text{ мм} \times QO}{QD}$	NL = WO – 1 мм	HF (зеркало) = HD – 5 мм
			WF (зеркало) = WD – 5 мм

## Условные обозначения

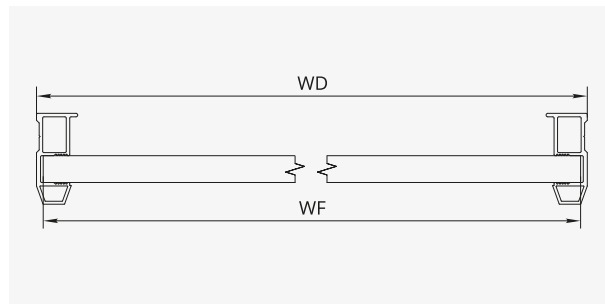
HD	высота двери, мм	LPh	длина горизонтальных и двусторонних профилей, мм	QO	количество мест перекрытий дверей, шт
HO	высота проема, мм				
WD	ширина двери, мм	NL	длина направляющих, мм	HF	высота наполнения, мм
WO	ширина проема, мм	QD	количество дверей, шт	WF	ширина наполнения, мм

# ELEPHANT

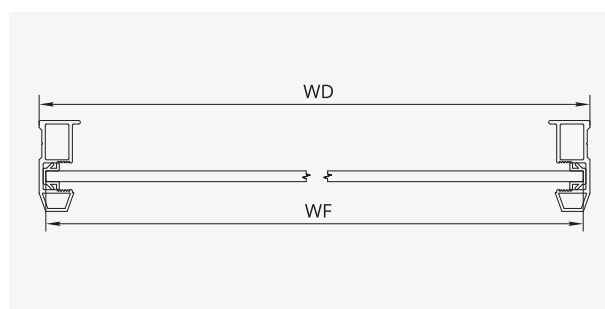
Сечение двери по вертикали



Сечение двери с ДСП толщиной 10 мм



Сечение двери со стеклом толщиной 4 мм



# ФУРНИТУРА

Комплектующие для дверей шкафов-купе



# ФУРНИТУРА

## Стальные универсальные доводчики Premial Soft усиленный и для легких дверей

симметричный, асимметричный  
подходит для систем: Premial, Furnial, Elephant

### Комплектация:

- 1 – доводчик левый
- 2 – доводчик правый
- 3 – активатор с комплектом креплений к верхней направляющей – (2 шт)
- 4 – фиксатор доводчика к верхнему горизонтальному профилю (2 шт)
- 5 – винт сборочный 6x35 мм (2 шт)

### Характеристики

#### усиленного доводчика:

- ширина двери: от 800 до 1000 мм
- используется в направляющих: 37.5 мм и 39 мм
- максимальный вес двери: **30-40 кг**

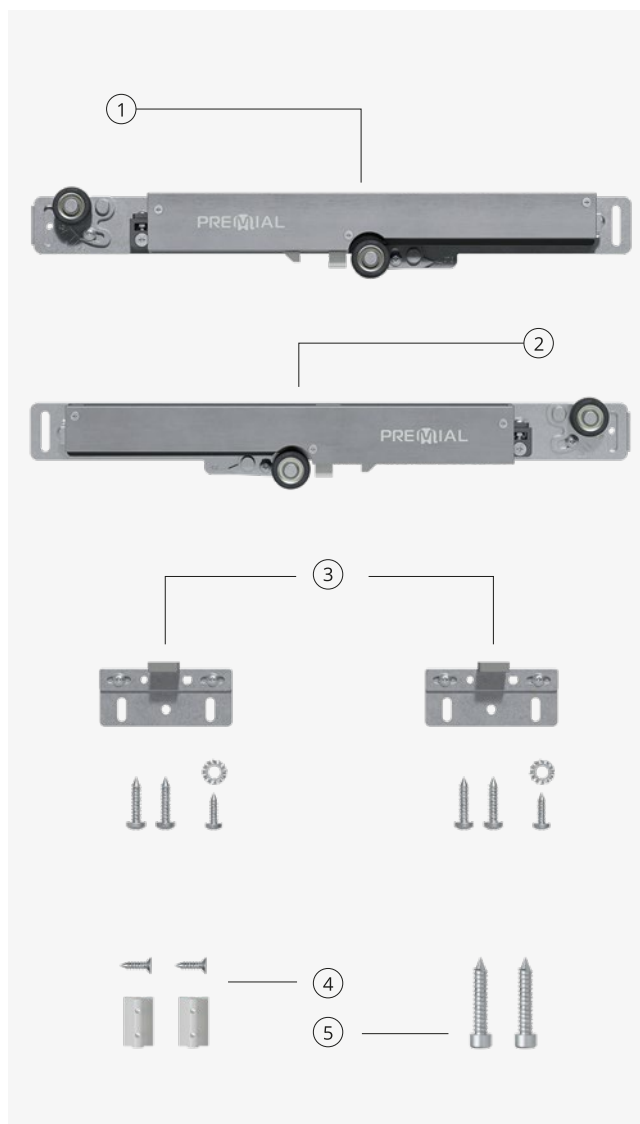
### Характеристики

#### доводчика для легких дверей:

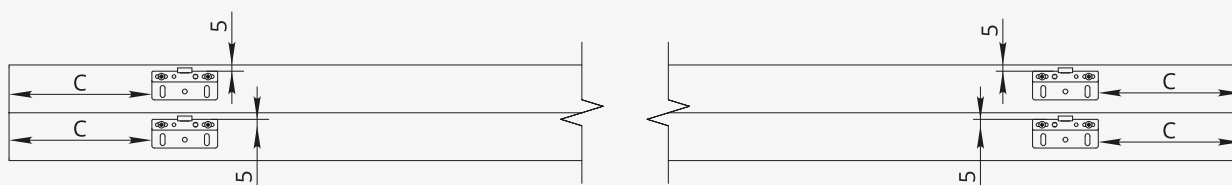
- ширина двери: от 600 до 900 мм
- используется в направляющих: 37.5 мм и 39 мм
- максимальный вес двери: **20-30 кг**



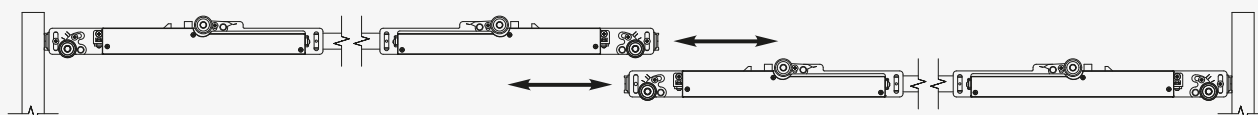
Видеоинструкция  
по установке доводчика



### Схема расположения активаторов и доводчиков

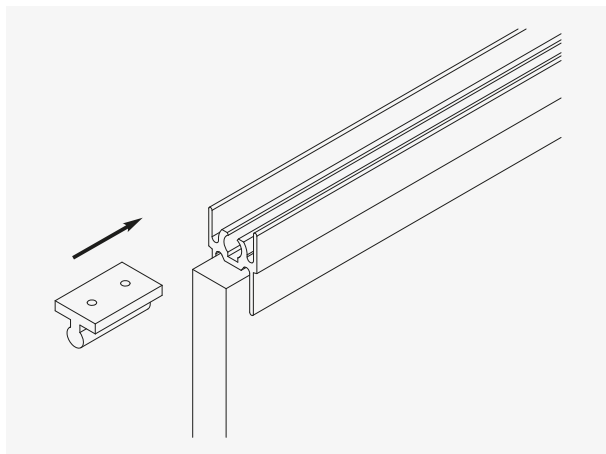


$C = 113 + \text{ширина вертикального профиля (мм)}$

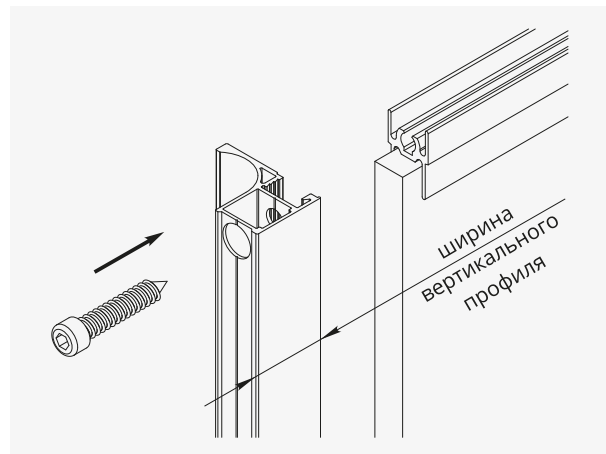




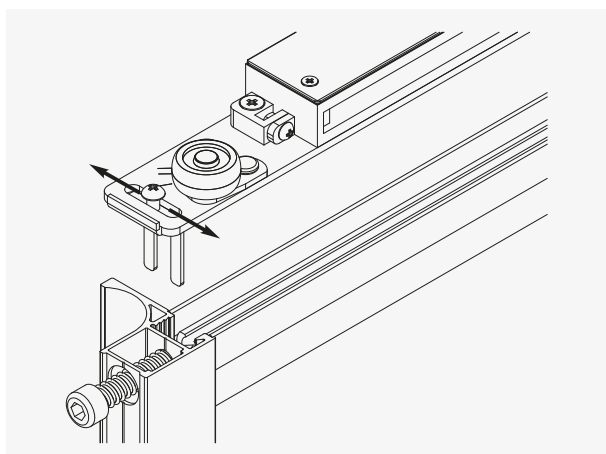
## Порядок установки доводчика в шкаф-купе



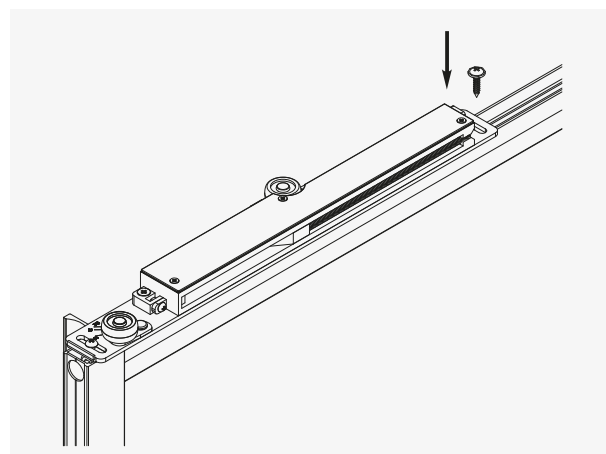
Установите фиксатор доводчика в верхний горизонтальный профиль.



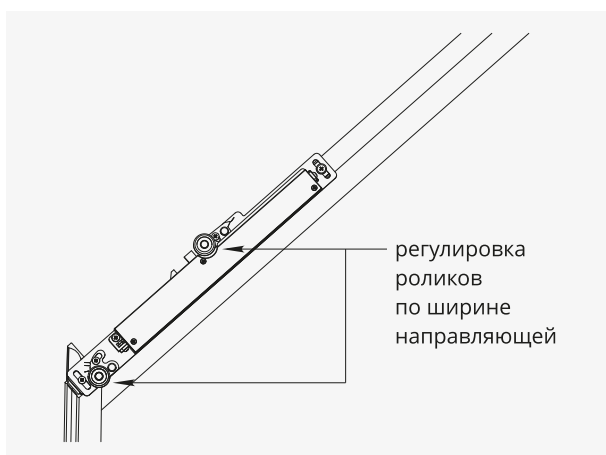
Соедините вертикальный профиль с верхним горизонтальным профилем.



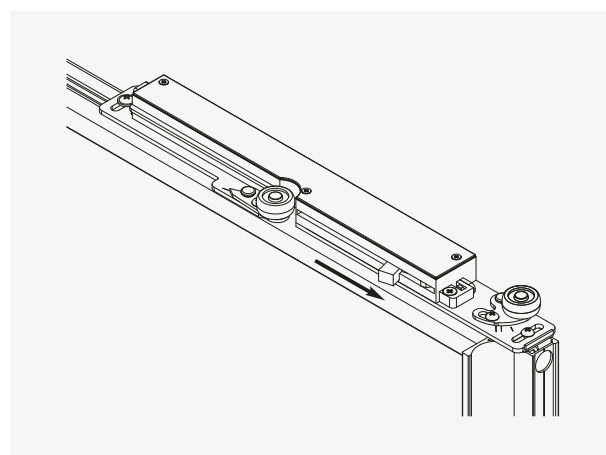
Отрегулируйте доводчик по типу вертикального профиля (симметричный, асимметричный).



Закрепите доводчик на фиксаторе, находящемся в верхнем горизонтальном профиле.



Отрегулируйте ролики доводчика относительно ширины верхней направляющей.



Взведите механизм доводчика в крайнее правое положение до упора.

# ФУРНИТУРА

## Фурнитура для системы Elephant

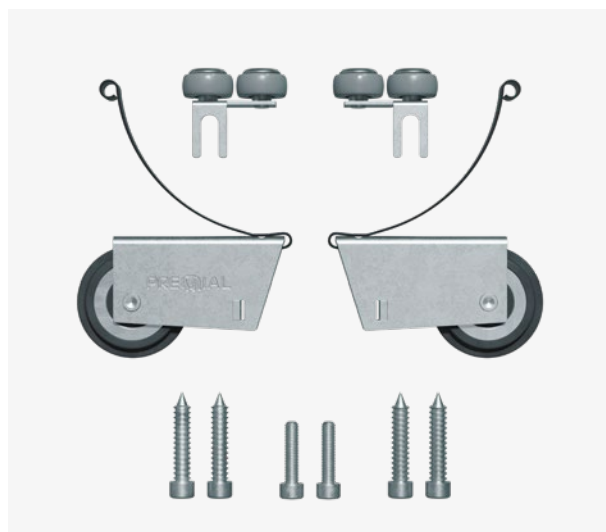
### Комплект роликов Elephant

#### Комплектация:

- верхние ролики – 2 шт
- нижние ролики – 2 шт
- винт сборочный 6x35 мм – 4 шт
- **специальный** регулировочный винт Elephant – 2 шт

#### Характеристики:

- допустимая нагрузка на пару – 60 кг
- толщина корпуса нижнего ролика – 1.5 мм
- тип: асимметричные
- нижний ролик из термопласта с усиленным закрытым подшипником
- верхний ролик с закрытым подшипником и амортизатором из силикона
- заявленный срок службы ролика – 70 000 циклов



### Специальный уплотнитель для двустороннего профиля Elephant

Цвета: прозрачный, черный



### Ручка для плоских дверей Elephant PAW

Наклеивается на плоскость наполнения  
(вставку двери)

Материал: алюминий  
Самоклеющаяся основа  
Видимая ширина – 9 мм  
Высота – 6 мм  
Цвет: серебро



# ФУРНИТУРА

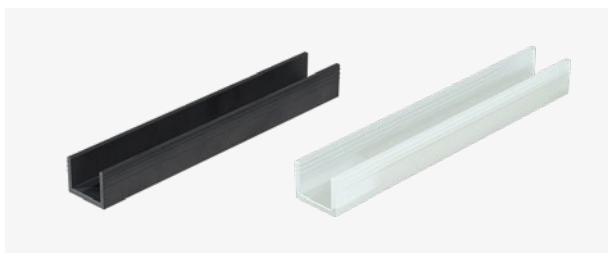
Уплотнитель в нижнюю направляющую



Уплотнитель «елочка» под стекло 4 мм



Уплотнитель под плиту МДФ и ЛДСП 8 мм



Уплотнитель под стекло и пластик 4 мм



Стальной нижний стопор



Пластиковый верхний стопор



Шлегель 7 x 6 мм



Шлегель 9 x 4 мм



Шлегель полиуретановый 9 x 6 мм



Прищепка для шлегеля Invisible

